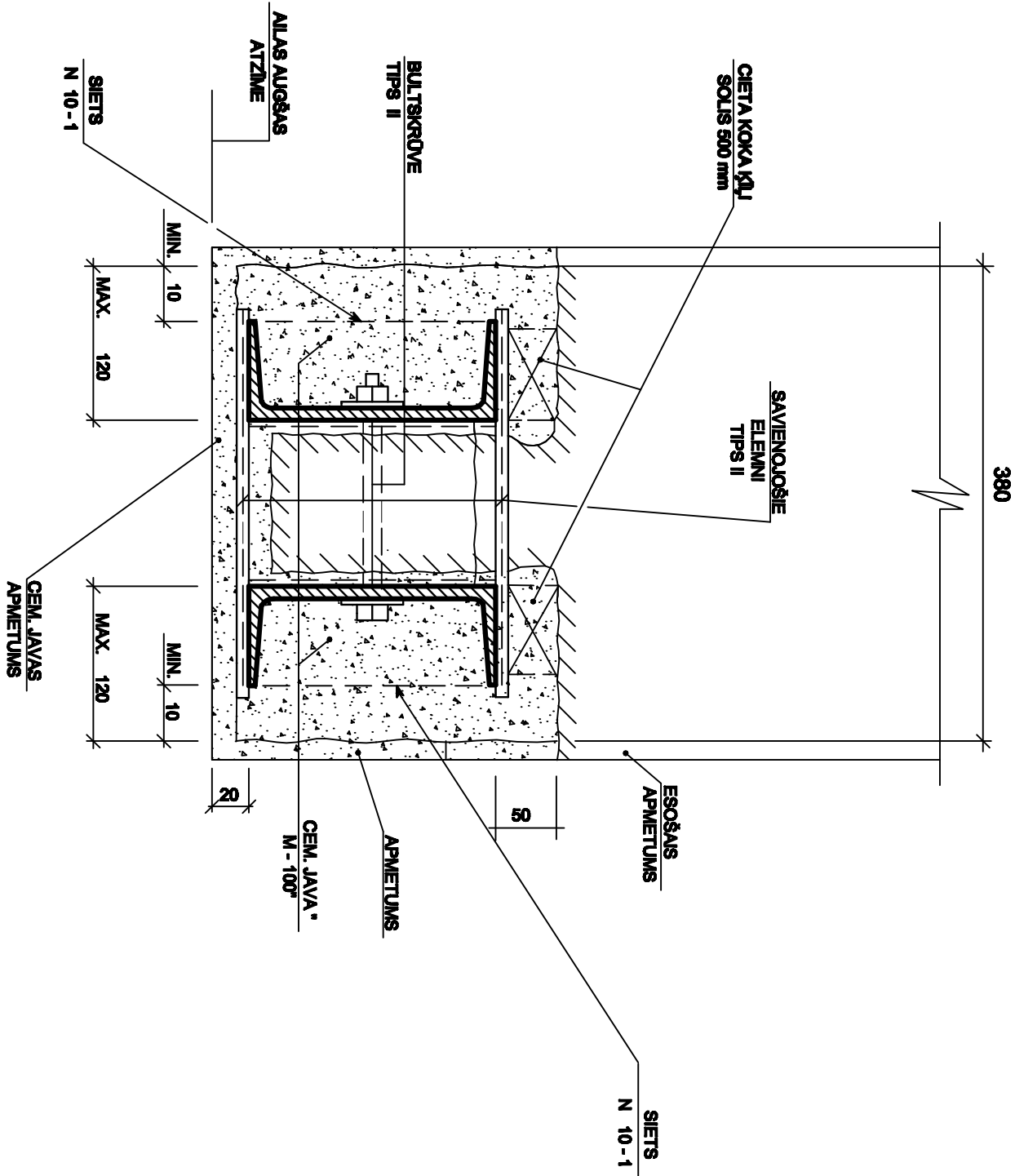


A - A



1. NORĀDĪJUMUS PAR DARBU VEIKŠANAS SECĪBU SKATĪT LAPĀ BK-4.
2. BULTSKROVJU UN SAVIENOJOŠO ELEMENTU SPECIFIKĀCIJU SKATĪT LAPĀ BK-7.
3. SAVIENOJOT "U" PROFILUS AR SAVIENOJOŠO ELEMENTU PALĪDZĪBU (SKAT. NORĀDĪJUMU (.2.7 LAPĀ). METINĀŠANU VEIKT SASKAŅĀ AR LBN 204-14 NORĀDĪJUMIEM. MONTĀŽAS ŠUVJU KATETEI JĀBŪT 4MM UN ŠUVES GARUMAM NE MAZĀKAM, KĀ 50MM.

<div><div></div><div><div>KOMUNĀLPROJEKTS</div><div>BŪVKOMERSANTA</div><div>meklētā. Nr. 2007 - R</div></div></div>				<div><div>Būvobjekta nosaukums</div><div>GULBENES INTERNĀTA ĒKAS FASĀDES UN LĪKĀ IEIĀ 19a, Gulbenē, Gulbenes nov. Pasūtītājs : Gulbenes novada dome</div></div>			
Amats	Uzvārds	Pārvalde	Datums	Lapas saturs		METĀLA PĀRSEDES.	
				GRIEZUMS A - A SIENĀM AR BIEZUMU 380 MM			
Būvpr.sed.vēd.	R.Dmitrijeva		22.02.2017.	Pasūtītuma Nr.	16 - 32 - 031	Mērogs	Stādja
Projektsēja	R.Dmitrijeva		22.02.2017.	Saskaņots			BP
Aut. reģ. Nr.	Uzvārds	Pārvalde	Datums			Lapas Nr.	Lapu sk.
14 392						BK-6	